



住宅型有料老人ホーム

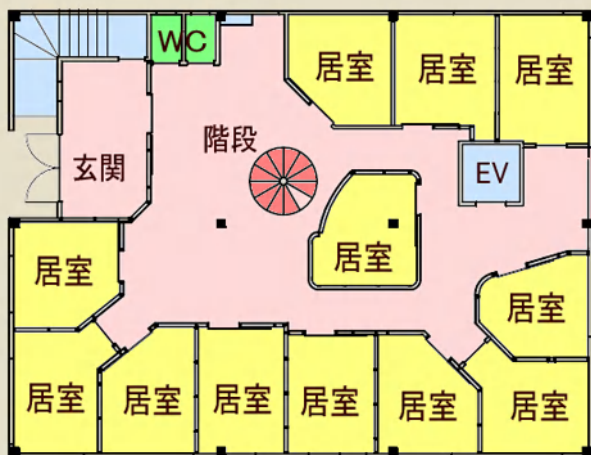
ルシエ
Rsche

中村区松原町
閑静な住宅街
おしゃれな室内

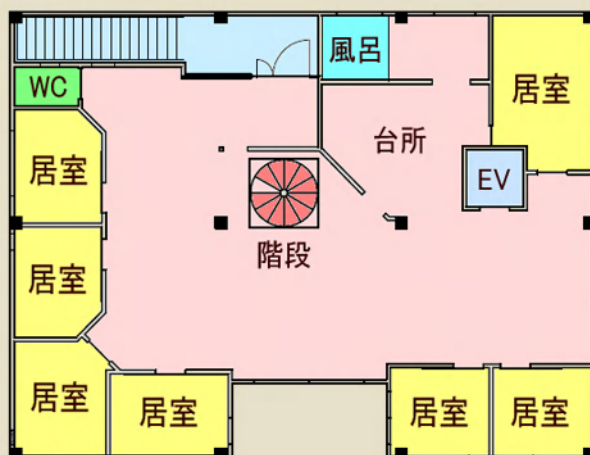


ヨーロッパの町なみ風の内装

1F



2F



ちくたく亭

料金表

入居プラン 月額 160,000円~180,000円

・家賃	60,000円
・管理費	6,000円
・食費	14,000円 (朝食 454円 税込)
・生活支援費	個別見積につき別紙参照
・入居一時金	55,000円
・その他	介護保険利用料・自費デイ利用料

お試し プラン

1泊あたり・・・ 20,000円
朝食 420円 昼食 530円 夕食 640円 (消費税別)

ご入居を検討されている方向けに、お試し利用ができるプランです。実際に宿泊してみて、寝心地やサービス内容の確認ができます。

ヨーロッパの街並み風

定員19名

住宅型有料老人ホーム

完全個室

名古屋市中村区松原町 4-16

ご入居相談 沈 (シン)
電話 080-9730-5302



住宅型有料老人ホーム ルシエ

ちくたく亭